



GLIF

Generalny Wykonawca Inwestycji

BIURO SPRZEDAŻY MIESZKAŃ

Grodzisk Maz. ul. Brzozowa 12

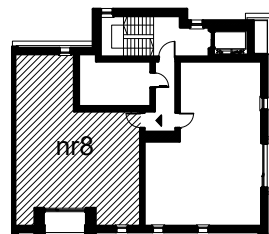
tel. 504 116 855

e-mail. karolina@glif.com.pl www.glif.com

adres inwestycji:

dz. nr 183/1, obr. 23

05-800 Pruszków, ul. Komorowska 19



sytuacja
skala 1: 500



ul. Komorowska

0 1 2 3 4 5m

PODDASZE - lokal nr8

suma powierzchni użytkowej
rzut 69,96m²

60,34m²

LOGGIA 3,33m²



WYMIARY POMIESZCZEŃ, LOKALIZACJE PRZYBÓRÓW SANITARNYCH, ROZMIESZCZENIE PUNKTÓW INSTALACYJNYCH ITP. PODANO ZGODNIE Z PROJEKTEM BUDOWLANYM. MOGĄ WYSTĄPIĆ NIEWIELKIE RÓŻNICE WYMIARÓW I USYTUOWANIA ELEMENTÓW POWSTAŁE W TRAKCIE REALIZACJI PRAC BUDOWLANYCH. PODANE WYMIARY SĄ WYMIARAMI W ŚWIETLE PIONOWYCH PRZEGRÓD (ŚCIAN). POWIERZCHNIA UŻYTKOWA LOKALU JEST OKREŚLONA NA PODSTAWIE ROZPORZĄDZENIA MINISTRA TRANSPORTU, BUDOWNICTWA I GOSPODARKI MORSKIEJ Z DN. 25.04.2014R. W SPRAWIE SZCZEGÓŁOWEGO ZAKRESU I FORMY PROJEKTU BUDOWLANEGO (DZ. U. Z 2012R. POZ. 462); ZGODNIE Z ZASADAMI ZAWARTYMI W POLSKIEJ NORMIE PN-ISO 9836: 1997, T.J.: POWIERZCHNIA UŻYTKOWA LOKALU JEST OBLICZONA W METRACH KWADRATOWYCH Z DOKŁADNOŚCIĄ DO DWÓCH MIEJSC PO PRZECINKU, DLA WYMIARÓW LOKALU W STANIE WYKOŃCZONYM, NA POZIOMEJ PODŁOŻY, NIE LICZĄC LISTEW PRZYPODŁOGOWYCH, PROGÓW ITP. PRZEDSTAWIONA NA RZUCIE ARANŻACJA MA CHARAKTER PRZYKŁADOWY, UMEBLOWANIE NIE STANOWI WYPOSAŻENIA NABYWANEGO LOKALU.